

水源桜まつり



お花見ドライブ 🚗 🎵
水源公園の桜並木を
車窓から眺め、春満喫



入居者様が尺八の演奏で出演！！
たくさんの方が応援に駆け付けました♪
桜を眺め、演奏を聴き、癒されました。



無限ホープ様コンサート4/13(日)



愛知県を中心に活動している
手話バンドさんのコンサート！

手話を覚えて
手を上げ、ありがとう！
歌を聴きながら、機能訓練♪



訪問看護ステーションのご案内

ご自宅や住み慣れた地域で安心して暮らすため、主治医の指示のもと看護師や理学療法士が訪問し、自分らしく生活を送れるよう支援します。

この様なサービスを受けることができます

医療処置

病状の観察

服薬管理

療養生活の
支援

ご家族の
サポート

リハビリ

今月のコラム



写真のメンバーが訪問させていただきます！
在宅生活をサポートし、お客様の自己実現を
応援します！

空き状況		月	火	水	木	金	土	日
看護師	AM	ご相談ください！						
	PM	ご相談ください！						
理学療法士	AM	○	○	△	×	○	—	—
	PM	◎	○	○	○	○	—	—

1月より、女性の理学療法士が1名増えリハビリの空きがあります！！

お気軽にご相談ください！

【訪問看護ステーションお問い合わせ先】

電話番号：0565-41-7388 / FAX：0565-24-3161

営業時間：8:30～17:30 / 休日：年末年始（土日通常営業）

※24時間・夜間の緊急対応体制があります。

※スタッフ体制等の都合等により、お受けできない場合があります。ご相談ください。

わからない事やご不明な点がありましたら、お気軽にご相談ください。
丁寧にご説明・ご案内をさせていただきます！！

【お問い合わせ先】

T-グランシア水源 / 住所：愛知県豊田市水源町5-3-1

代表：0565-24-3160 / 無料通話：0120-933-012





今月のイベント

お花見お散歩



〈水源サロン伝言板〉

皆様のお世話をさせて頂く職員を紹介いたします。初回は水源サロンの頼りになる介護サービス相談員の奥村です。2児の優しいパパで、休日には子供たちとスイーツ作りを楽しみます。



水源サロン 空き情報

月曜日	火曜日	水曜日
×	△	×
木曜日	金曜日	土曜日
○	×	×

4月に入り、ますます春めいてきました。気分も明るくなって活動的になってきますが、まだ寒暖差もありますので調整しやすい服装でお越しください。また、どのように過ごされているのかご心配な場合は、お気軽にご相談くださいませ。



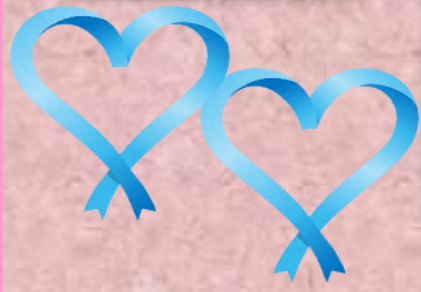
【お問合せ先】

豊田市水源町5丁目3番地1
TEL：41-6895
FAX：24-3161
お気軽にお電話ください♪





毛糸のハート創作活動



4/3 ランチメニュー
麻婆豆腐・中華スープ
えび焼売・もやしナムル
マンゴープリン など



3/30 4/1 4/4

※写真撮影の時のみマスクを外しております。

大林サロン 空き情報		
月曜日	火曜日	水曜日
△	△	△
木曜日	金曜日	土曜日
○	△	△

暖かな春の日差しが心地よい季節となりました。
いかがお過ごしでしょうか。今月は毛糸や飾りを使ってハートを作りました。
気温の変化に対応して快適に過ごせるように、
環境を整えてまいります。
今月もよろしくお願いたします。

【お問合せ先】
豊田市大林町17丁目11番地2
TEL：85-8715
FAX：85-8716
お気軽にお電話ください♪